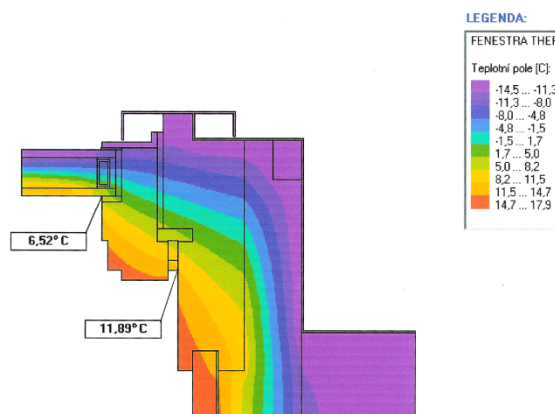


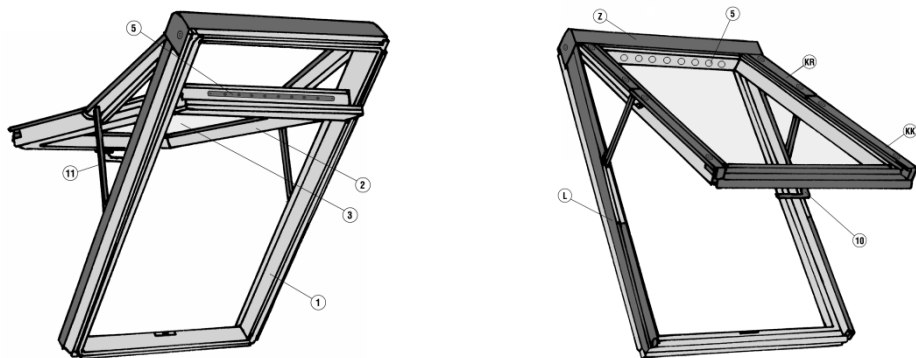
Technické parametry

konstrukční typ	výklopně-kyvné provedení (EV)
pro sklon střechy	15° až 65°
rozsah pohybu okenního křídla	Ize otočit o 145° pro pohodlné mytí vnější plochy skla z místnosti vyklopit až 45° od sklonu střechy, případně lze provést oba pohyby současně
ovládání	spodní klika nelze dálkově ovládat
oplechování	lakovaný hliníkový plech měděné provedení - nelze dodat
zateplovací sada THERMOS	volitelně
povrchová úprava	všestranná bezbarvá lazura (3 vstvy, 180 μ) bílá úprava WHITE (7 vstev, 360 μ) se zvýš. odolností proti vlhkosti - volitelně bílá úprava WHITE PUR (polyuretanová lazura) s vysokou odolností proti vlhkosti - volitelně
těsnění	2 stupně těsnění mezi rámem a křídlem okna
větrací klapka	20 m ³ /hod s prachovým filtrem
izolační dvojsklo	dvojsklo s teplým okrajem Ug = 1,0 W.m ⁻² .K ⁻¹ , protihlukové: 32 dB protihlukové: až 40 dB - volitelně bezpečnostní - volitelně
tepelně-izolační vlastnosti	celé okno Uw = 1,2 W.m ⁻² .K ⁻¹
objemová spárová průvzdušnost	i _v = 0,24.10 ⁻⁴ m ² .S ⁻¹ .Pa ^{-0,67}
spárová zatékavost	m _v = 0,0 l.h ⁻¹ .m ⁻¹
záruka	10 let

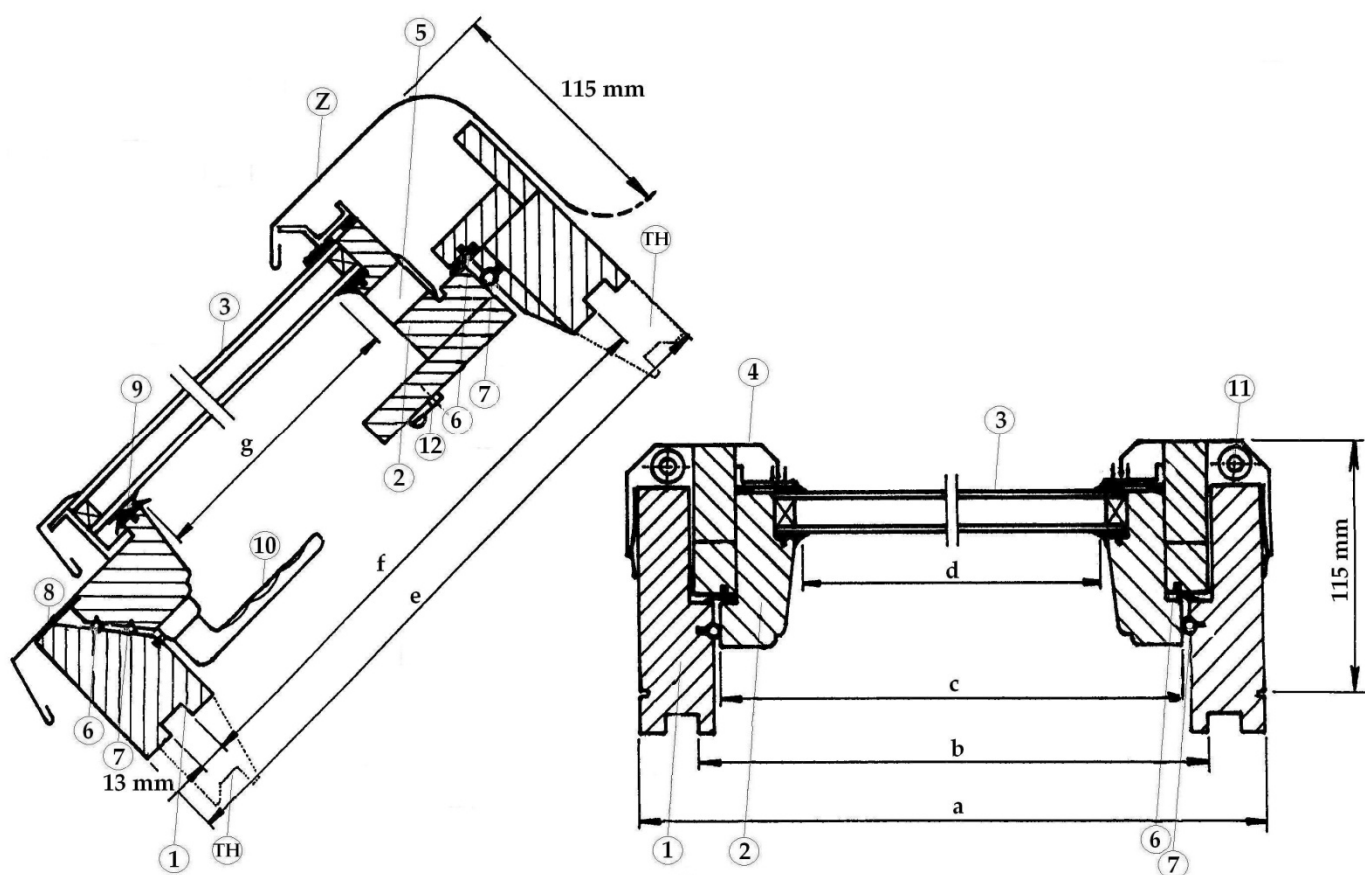
Teplotní pole okna se zateplovací sadou THERMOS
při venkovní teplotě -15°C a vnitřní teplotě +21°C



Velikost		618	640	718	740	818	840
Venkovní rozměry rámu (mm)	šířka	660	660	780	780	860	860
	výška	1180	1400	1180	1400	1180	1400
Plocha prosklení (m ²)		0,5	0,6	0,62	0,76	0,70	0,89
Hmotnost EV (kg)		32,5	37,5	35,5	40,5	38	43,5
Minimální vzdálenost kroků (mm) - bez zateplení		660	660	780	780	860	860



- 1 rám okna
- 2 křídlo okna
- 3 izolační dvojsklo
- 4 oplechování okna
- 5 otvory přivětrávání
- 6 I. stupeň těsnění
- 7 II. stupeň těsnění
- 9 odvod kondenzátu
- 10 okenní klika
- 11 výklopná vzpěra
- 12 přepínací mechanismus
- Z zadní díl lemování
- KK kryt křídla
- KR kryt rámu
- TH termolišta



kód	a	b	c	d	e	f	g
618	660	606	584	510	1180	1133	998
640	660	606	584	510	1400	1353	1218
718	780	726	704	630	1180	1133	998
740	780	726	704	630	1400	1353	1218
818	860	806	784	710	1180	1133	998
840	860	806	784	710	1400	1353	1218