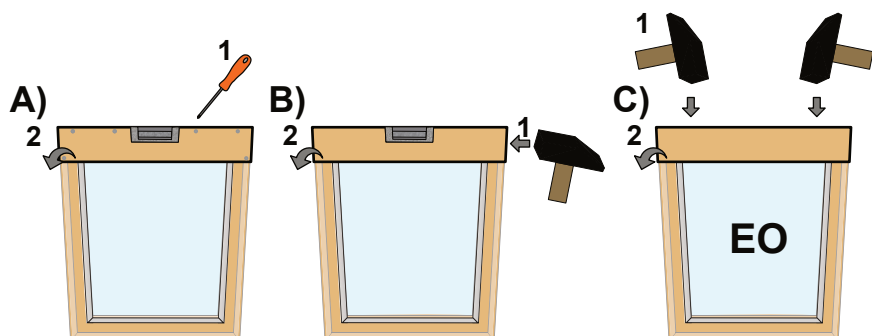


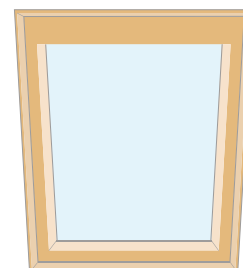
1A) okna EXCELLENT a THERMICAL



demontujte z křídla krycí lištu s dotlakovým zámkem (u výklopně-kyvného okna a u spodního zavírání - bez zámků)

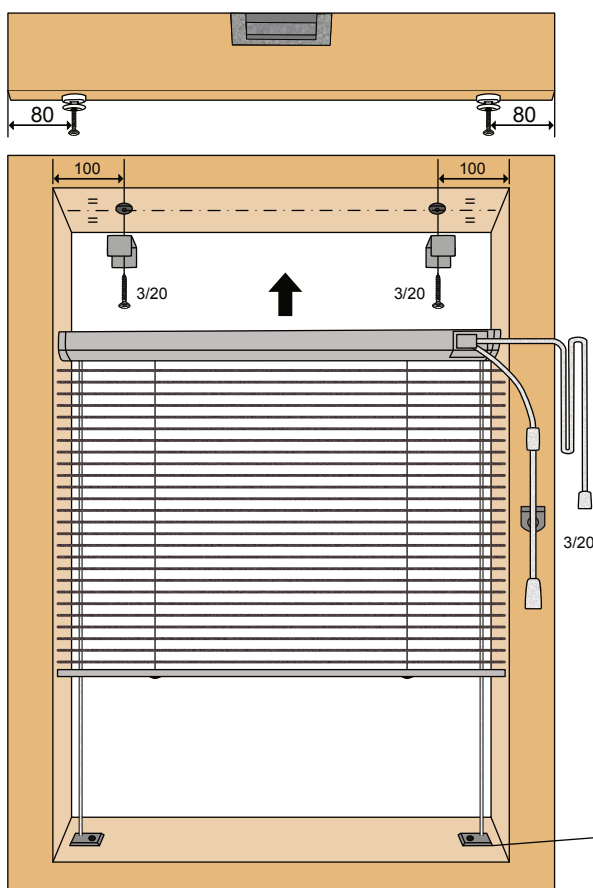
- A) krycí lištu připevněnou vruty demontujte po sejmutí plastových krytek vrutů odšroubováním
- B) krycí lištu připevněnou skrytým spojem demontujte vyklepnutím do levé strany cca 6 mm (neklepejte přímo do lišty, použijte podložku)
- C) u oken s el. pohonem umístěným nahoře okno otevřete, krycí lištu demontujte vyklepnutím směrem dolů cca 6 mm (neklepejte přímo do lišty, použijte podložku)

1B) ostatní okna



okno je připraveno -> pokračujte dle obr. 2

2



- plastové nosiče žaluzie spolu s podložkou přišroubujte na horní vlis křídla podle obrázku (u plastových oken otvory pro vruty předvrtejte)
- na nosiče naražte horní lištu žaluzie a na spodní vlis křídla přišroubujte plastové držáky vodící struny tak, aby obě byly rovnoběžné a lamely se po nich volně posouvaly
- u oken EXCELLENT a THERMICAL vraťte zpět na křídlo okna krycí lištu demontovanou v prvním kroku montáže
- šňůrová kolečka přišroubujte na křídlo okna do Vámi zvoleného místa (u oken EXCELLENT a THERMICAL dle detailu nahoře)

